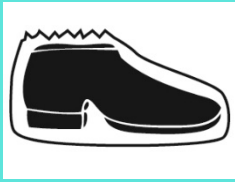


Produktdatenblatt / Product Data Sheet

Wilfried Rosbach GmbH



VLIES – ÜBERSCHUH

▪ **premium plus** ▪

Einmal-Produkt mit
stabiler, gehämmertem CPE-Sohle
und eingefasstem Gummizug

FABRIC SHOE COVER

▪ **premium plus** ▪

Disposable product
with stable, embossed CPE-sole,
and edged elastic

Verwendungszweck & -bereich <i>purpose & application area</i>	<ul style="list-style-type: none"> · Abdeckung der Schuhe · Hygiene-, Labor-, Industrie-, Untersuchungs- und Pflegebereiche · Auch für HACCP-Zwecke geeignet 	<ul style="list-style-type: none"> · for covering shoes · hygienic + laboratory + industry + examination + care sectors · also suitable for HACCP purposes
Richtlinien + Klassifizierung/Kategorisierung & mitgeltende Normen & Zertifikate <i>Directives + classification/categorization & applied standards & certificates</i>	<ul style="list-style-type: none"> · Unbedenklichkeitserklärung für den Kontakt mit Lebensmitteln 	<ul style="list-style-type: none"> · Declaration of Conformity for contact with food
Mitgeltende Qualitätssicherung <i>applied quality assurance</i>	<ul style="list-style-type: none"> · ISO EN 9001:2015 	<ul style="list-style-type: none"> · ISO EN 9001:2015
Gebrauchshinweise <i>directions of use</i>	<ul style="list-style-type: none"> · Gebrauchsanweisung nicht erforderlich, da eine produktbedingt richtige Verwendung im professionellen Einsatz gegeben ist · Bei sachgemäßer Anwendung durch qualifizierte Personen unbedenklich · Nur unversehrte Artikel verwenden! Es ist vor und während des Gebrauchs auf Unversehrtheit des Artikels zu achten! · Der Anwender ist gehalten die Artikeleignung für die vorgesehenen Zwecke in eigener Verantwortung zu prüfen! 	<ul style="list-style-type: none"> · instructions for use are not necessary, because a correct professional usage of the product is self-explanatory · harmless, if used properly by qualified persons · only use undamaged products! Attention to the integrity of the article must be paid before and during usage! · the user is expected to prove the suitability of the product for its intended use at his own responsibility!
Verwendungseinschränkungen <i>restrictions of use</i>	<ul style="list-style-type: none"> · Nicht für Tätigkeiten mit gefährlichen, scharfkantigen oder aggressiven Stoffen! 	<ul style="list-style-type: none"> · not for activities with hazardous, sharp or aggressive substances!
Allgemeine Sicherheitshinweise <i>general safety notes</i>	<ul style="list-style-type: none"> · Nicht in der Nähe starker Hitze und offener Flammen verwenden 	<ul style="list-style-type: none"> · easily inflammable! Do not use near strong heat or open fire
Material <i>material</i>	<ul style="list-style-type: none"> · hochwertiges Polypropylen-Spinnvlies + CPE-Folie 	<ul style="list-style-type: none"> · high-quality spunbonded polypropylene + CPE-film
Materialbeschaffenheit <i>material characteristics</i>	<ul style="list-style-type: none"> · gehämmerte Sohle, sehr stabil 	<ul style="list-style-type: none"> · embossed sole, very solid
Materialgewicht <i>material weight</i>	<ul style="list-style-type: none"> · PP: ≈ 40 g/m² (± 2 g/m²) 	<ul style="list-style-type: none"> · PP ≈ 40 gsm (± 2 gsm)
Materialstärke <i>material thickness</i>	<ul style="list-style-type: none"> · CPE-Folie: ≈ 0.05 mm 	<ul style="list-style-type: none"> · CPE-film: ≈ 0.05 mm
Kennzeichnung <i>marking</i>	<ul style="list-style-type: none"> · individuelle Lot Nr. zwecks Rückverfolgbarkeit 	<ul style="list-style-type: none"> · individual lot no. for traceability
Lagerung <i>storage</i>	<ul style="list-style-type: none"> · trocken lagern 	<ul style="list-style-type: none"> · store in dry place
Mindesthaltbarkeit <i>minimum shelf-life</i>	<ul style="list-style-type: none"> · 5 Jahre ab Produktionsdatum bei korrekter Lagerung 	<ul style="list-style-type: none"> · 5 years from production date if stored correctly

Den Zahlenangaben liegen die üblichen Toleranzen zugrunde / figures are subject to usual tolerances
Die Angaben stützen sich auf den aktuellen Stand unserer Kenntnisse. Sie sind keine garantierte Zusicherung von Produkteigenschaften und begründen kein vertragliches Rechtsverständnis. / All information to the best of our current knowledge. They do not guarantee a warranted quality and are no foundation for a contractual relationship.
Eingabefehler und Irrtümer vorbehalten. / Errors excepted.

® care&serve logos are a registered trade mark of: WIROS – Wilfried Rosbach GmbH – Karl-Arnold-Str.5 – 47877 Willich/Germany

Produktdatenblatt / Product Data Sheet

Wilfried Rosbach GmbH



Unterverpackung subpackaging		50 St. / Polybeutel – 400 St. / Box	50 pcs. / polybag – 400 St. / box
Versandeinheit (1 Karton) shipping unit (1 carton)		800 St. / Karton (2 x 400 St.)	800 pcs. / carton (2 x 400 pcs.)
Größe size	H x L (± 1 cm) H x L (± 1 cm)	Weiß + blau White + blue	
XL	≈ 16.5 x 42 cm	REF 50 00 0503	

Den Zahlenangaben liegen die üblichen Toleranzen zugrunde / figures are subject to usual tolerances
 Die Angaben stützen sich auf den aktuellen Stand unserer Kenntnisse. Sie sind keine garantierte Zusicherung von Produkteigenschaften und begründen kein vertragliches Rechtsverständnis. / All information to the best of our current knowledge. They do not guarantee a warranted quality and are no foundation for a contractual relationship.
 Eingabefehler und Irrtümer vorbehalten. / Errors excepted.

* care&serve logos are a registered trade mark of: WIROS – Wilfried Rosbach GmbH – Karl-Arnold-Str.5 – 47877 Willich/Germany