

# NO. 862

## HAKRO REGENJACKE CONNECTICUT

Leichte, funktionelle Regenjacke mit wasser- und winddichtem Obermaterial sowie getapten Nähten, klimaregulierendem Netz-Innenfutter, angenehm weichem Fleece an der Krageninnenseite, einer im Kragen integrierbaren und weitenverstellbaren Kapuze, verschließbarer Außentaschen, hochwertigem Frontreißverschluss mit doppelter Windschutzpatte und Seitentaschen mit Reißverschluss. Alle Reißverschlüsse von YKK®. Der Saumabschluss mit verlängertem, abgerundetem Rückenteil ist mit einem Tunnelkordezug mit Stoppern in der Weite verstellbar, weitenverstellbare Ärmelbündchen mit Klettband zum stufenlosen Regulieren und Reflexapplikationen für verbesserte Sichtbarkeit. Hergestellt aus strapazierfähigem, wasser- und winddichtem, atmungsaktivem Obermaterial aus 2-Lagen-Laminat mit TRIACTIVE® PRO Technologie für maximale und zuverlässige Wasserdichte. Gewebtes HAKRO Necklabel aus hochwertigem Kett satin mit weichen, ultraschallgeschnittenen Bandkanten für höchsten Tragekomfort und gewebtes HAKRO Flaglabel an der linken Seitennaht.

**Ihr besonderer Vorteil:** Ein verdeckter Reißverschluss im inneren Rückenteil (Revisionsöffnung) ermöglicht das einfache und individuelle Veredeln der Jacke.

**Material** TRIACTIVE® PRO, 2-Lagen-Laminat aus feinem Gewebe aus 100 % Polyester und Netz-Innenfutter aus 100 % Polyester **Eigenschaft** wasserdicht (Obermaterial mit Wassersäule 3.000 mm), atmungsaktiv (Atmungsaktivität 3.000 g/m<sup>2</sup>/24h), klimaneutrales Produkt **Veredelung** Transferdruck, Stickerei

**Ursprungsland** China **Zolltarifnummer** 6201 4010 **Datenblatt** Stand: 02/2023



001  
weiß



002  
rot



010  
royalblau



034  
tinte






040  
kiwi



028  
anthrazit

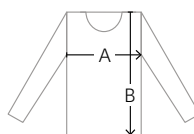


005  
schwarz

     
110 g/m<sup>2</sup> | XS - 3XL | Regular Fit | wasserdicht + atmungsaktiv



Größe	XS	S	M	L	XL	2XL	3XL
A	53	56	59	62	65	68	71
B	66	69	72	75	78	81	84



Alle Maßtabellen und Größenangaben unter Vorbehalt! Durch Schnittoptimierungen kann es zu geringfügigen Maßabweichungen kommen, weshalb wir eine Anprobe bei einem autorisierten HAKRO Fachhändler empfehlen.

Maßtoleranzen bei A (=1/2-Oberweite) +/- 1,5 cm und B (=Länge) +/- 2 cm.