

Function

NO. 262 

HAKRO DAMEN REGENJACKE COLORADO

Leichte, funktionelle Regenjacke für Damen, mit wasser- und winddichtem Obermaterial sowie getapten Nähten, klimaregulierendem Netz-Innenfutter, angenehm weichem Fleece an der Krageninnenseite, einer im Kragen integrierbaren und weitenverstellbaren Kapuze, verschließbarer Brusttasche, hochwertigem Frontreißverschluss mit doppelter Windschutzpatte und Seitentaschen mit Reißverschluss. Alle Reißverschlüsse von YKK®. Der Saumabschluss mit verlängertem, abgerundetem Rückenteil ist mit einem Tunnelkordelzug mit Stoppern in der Weite verstellbar, weitenverstellbare Ärmelbündchen mit Klettband zum stufenlosen Regulieren und Reflexapplikationen für verbesserte Sichtbarkeit. Hergestellt aus strapazierfähigem, wasser- und winddichtem, atmungsaktivem Obermaterial aus 2-Lagen-Laminat mit TRIACTIVE® PRO Technologie für maximale und zuverlässige Wasserdichte. Gewebtes HAKRO Necklabel aus hochwertigem Ketsatin mit weichen, ultraschallgeschneiderten Bandkanten für höchsten Tragekomfort und gewebtes HAKRO Flaglabel an der linken Seitennaht.

Ihr besonderer Vorteil: Ein verdeckter Reißverschluss im inneren Rückenteil (Revisionsöffnung) ermöglicht das einfache und individuelle Veredeln der Jacke.

Material TRIACTIVE® PRO, 2-Lagen-Laminat aus feinem Gewebe aus 100 % Polyester und Netz-Innenfutter aus 100 % Polyester **Eigenschaft** wasserdicht (Obermaterial mit Wassersäule 3.000 mm), atmungsaktiv (Atmungsaktivität 3.000 g/m²/24h), klimaneutrales Produkt **Veredelung** Transferdruck, Stickerei

Ursprungsland China **Zolltarifnummer** 6202 4010 **Datenblatt** Stand: 02/2023



001
weiß



002
rot



010
royalblau



034
tinte



040
kiwi



028
anthrazit



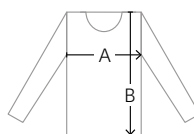
005
schwarz



110 g/m² | XS - 3XL | Regular Fit | wasserdicht + atmungsaktiv



Größe	XS	S	M	L	XL	2XL	3XL
A	50	53	56	59	62	65	68
B	68	68	70	70	72	72	74



Alle Maßtabellen und Größenangaben unter Vorbehalt! Durch Schnittoptimierungen kann es zu geringfügigen Maßabweichungen kommen, weshalb wir eine Anprobe bei einem autorisierten HAKRO Fachhändler empfehlen.

Maßtoleranzen bei A (=1/2-Oberweite) +/- 1,5 cm und B (=Länge) +/- 2 cm.

HAKRO
HÄLT. SEIT 1969



TRUE COLORS

