

AIRTWIST BLACK DISC LOW S3 ESD HRO SRC

Art. Nr. 64.465.1



Schutz: Fiberglaskappe und flexibler FAP[®] lite Durchtrittschutz

Plus: ESD, PUMA DISC Schnürsystem, reflektierende Elemente, TPU Fersenschutz, TPU Ösenelement zur zusätzlichen Verstärkung

Schaft: hydrophobiertes Veloursleder

Futter: BreathActive Funktionsfutter

Fußbett: evercushion[®] CUSTOM FIT MID

Sohle: URBAN EFFECT Triple density - 300°C hitzebeständige, rutschfeste Gummilaufsohle mit Rotationspunkt und zweilagiger Zwischensohle aus EVA und dauerhaft leistungsfähigem EFFECT.FOAM[®] für hervorragende Dämpfung und Energierückgabe (70% über dem Standard)

Farbe: schwarz

Größen: 39 - 47



GUMMISOHLE URBAN EFFECT

Die bis 300°C hitzebeständige HRO Gummisohle verfügt über ein spezielles Sohlenprofil, das Flüssigkeiten ableitet und somit den Grip optimiert (SRC). Durch die Verstärkung des Rotationspunktes wird Reibung und somit Ermüdungserscheinungen stark reduziert



EFFECT.FOAM[®]

Kompromisslos komfortabel.

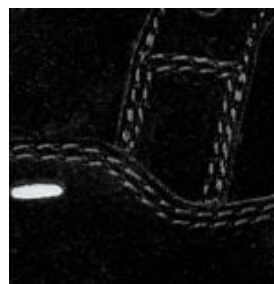
- 60% Energierückgabe
- 47% geringere Stoßeinwirkung auf Knochen und Gelenke
- extrem leistungsstark und leicht
- dauerhaft hohes Komfortniveau für ermüdungsfreies Arbeiten

* Dynamische Energieabsorption reduziert die Stöße auf 1.6KN, Durchschnitt bei Sicherheitsschuhen sind Stöße von 3.0KN.



DISC

Das original PUMA DISC Schnürsystem - so einfach geschnürt, so perfekt der Sitz! Eine Rechtsdrehung der Scheibe schnürt den Schuh zu, eine halbe Linksdrehung öffnet den Verschluss wieder. Auch mit Handschuhen lässt sich die PUMA Disc optimal bedienen.



OBERMATERIAL

Die homogene und unempfindliche Oberfläche des Veloursleders macht diesen Schuh atmungsaktiver und widerstandsfähiger im harten Arbeitsalltag.