

PRODUKTDATENBLATT

Art. Nr. 63.022.0 - SIERRA NEVADA MID S3 WR CI HI HRO SRC



Schutz: Fiberglaskappe und flexibler FAP® Durchtrittschutz
Plus: CORDURA®

Schaft: gefettetes Vollrindleder

Futter: SYMPATEX®

Fußbett: evercushion® BA+

Sohle: PU/Gummisohle SCUFF CAPS EVO - 300°C
hitzebeständig, rutschfest auch auf unbefestigten
Untergründen, selbstreinigend

Größen / Weite: 39 - 48 / 11



CORDURA®



SLIP RESISTANT



HRO SOLE



HEAT INSULATED



COLD INSULATED



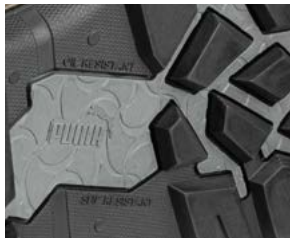
WATERPROOF



BIG SIZES



COMFORTABLE FIT



Gummisohle SCUFF CAPS EVO

Grobe Stollen und bis zu 300°C hitzebeständig – dieser widerstandsfähigen HRO Gummisohle sieht man an, wofür sie entwickelt wurde: für optimalen Schutz und Leistung besonders auf unbefestigten Untergründen.



Fiberglaskappe

Die Fiberglas-Verbundstoffkappe bietet mehr Zehenfreiheit, ist leichter als herkömmliche Stahlkappen, antimagnetisch und thermisch isolierend.



VOLUME PLUS⁴⁸

Diese spezielle Leistenform schafft mehr Platz für die kleinen Zehen und im Ballenbereich. Diese Extraportion Komfort ist bis Schuhgröße 48 erhältlich.



Scuff Cap

Extra hochgezogene Überkappe für Träger, die während ihrer Arbeit viel knien.



evercushion® BA+

Das anatomisch geformte, feuchtigkeitsregulierende Fußbett verfügt über eine rutschfeste Oberfläche. Zwei Lagen geschäumtes Polyurethan in unterschiedlichen Dichten sorgen für eine aktive Dämpfung. Die Erhöhungen im Fersen- und Ballenbereich sowie die Längsgewölbeunterstützung verbessern den Halt. Zusätzlich sorgen sie für eine natürliche Haltung des Fußes, Druckentlastung und Stimulation der Muskulatur beim Gehen.



Obermaterial & Futter

Gefettetes Vollrindleder ist robust, extrem belastbar und bietet durch seine spezielle Behandlung noch mehr Schutz vor eindringender Nässe. Zudem beugt es auch bei geringer Pflege vorzeitiger Alterung vor.

Das Futter aus SYMPATEX® Membran ist wind- und wasserdicht und sorgt für einen aktiven Feuchtigkeitsaustausch.

